

対象

女子中高生(定員60名)と
保護者及び中学・高校の教員

参加費無料
《先着申込順》

女子中高生の
みなさん!!

東大生研で

最先端の工学研究に 触れてみよう! 2019

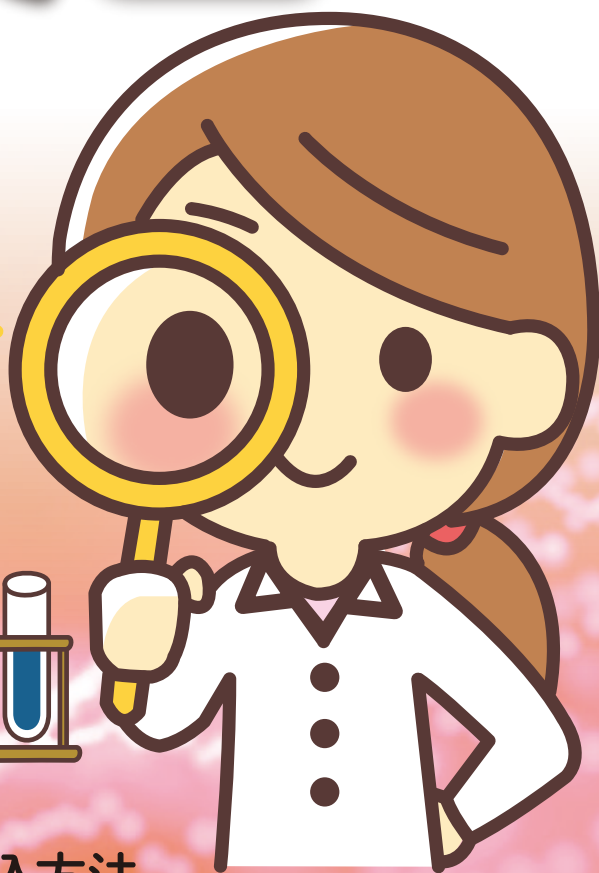
2019年

11月30日(土) 13:30-17:00

東京大学生産技術研究所 An棟2階コンベンションホール

「工学」って、なんだろう?

工学は、環境や生体など私たちの暮らしに深く関わる分野です。
最先端の工学を研究している東京大学生産技術研究所の女性教員や
以前に研究所に在籍していたOG、現役大学院生と理系について、
研究活動について気軽にお話してみませんか?



プログラム

- 13:00 開場
- 13:30-13:40 はじめに
- 13:40-14:10 講演「社会を理系の目で見る」
荻本和彦研究室
占部 千由 特任助教
- 14:10-14:40 講演「理系的センスを身に付けて
社会に役立つ人になろう!」
(株)野村総合研究所 副主任コンサルタント
茅屋 早百合
- 14:40-15:10 講演「『なんとなく』理系女子」
町田友樹研究室 博士後期課程2年
小野寺 桃子
- 15:10-15:30 休憩
- 15:30-16:15 パネルディスカッション
- 16:15-16:55 交流会
- 16:55-17:00 おわりに

申込方法

事前申込が必要です。下記HPよりお申し込みください。

申込期間

2019年10月中旬より受付開始(予定)
※定員になり次第受付終了

問合せ

東京大学生産技術研究所 次世代育成オフィス(ONG)
〒153-8505 東京都目黒区駒場4-6-1
Tel : 03-5452-6026 Fax : 03-5452-6071
E-mail: ong@iis.u-tokyo.ac.jp

詳しくはこちら

URL: <http://ong.iis.u-tokyo.ac.jp/joshi/2019>

本企画はJohnson & Johnsonの「女子中高生向けアウトリーチ活動プログラム」にご支援いただいております。



女子中高生のみなさん!! 東大生研で 最先端の工学研究に触れてみよう! 2019

プログラム

はじめに 13:30-13:40



荻本和彦研究室
特任助教

占部 千由

研究所教員 講演 13:40-14:10

「社会を理系の目で見ると」

砂山・生物の群れ・感染症・電力…これらに共通するものは何でしょう。
世の中の現象を理系の目で捉えるとそれが見えてきます。
数理モデリングを用いた社会問題解決への取り組みについて紹介します。



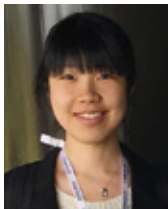
(株)野村総合研究所
副主任コンサルタント

多屋 早百合

研究所OG 講演 14:10-14:40

「理系的センスを身に付けて社会に役立つ人になろう！」

大学・大学院で工学を学んだ後、現在、コンサルタントとして、地方創生や先端技術(AI・IoT等)の
社会実装支援をしています。理系出身者の進路や、大学で勉強したことが今の仕事にどのように
役立っているのかについてお話します。



町田友樹研究室
博士後期課程2年

小野寺 桃子

現役大学院生 講演 14:40-15:10

「『なんとなく』理系女子」

なんで理系にしたの?大学院に進んだの?と聞かれても困る。なんとなくいい感じがしたから、
とかいう答えしかない。でもそういう直観はわりと正しいと思う。
大学院生活の雰囲気をなんとなく伝えられたら嬉しいです。

パネルディスカッション 15:30-16:15



コーディネーター

川越 至桜

(次世代育成オフィス室員 准教授)

パネリスト

占部 千由

(荻本和彦研究室 特任助教)

多屋 早百合

(株)野村総合研究所 副主任コンサルタント)

小野寺 桃子

(町田友樹研究室 博士後期課程2年)

交流会 16:15-16:55

おわりに 16:55-17:00

